

Raccords araignées pour verre

SÉRIE HD





Les images sont fournies à titre indicatif uniquement. Consultez les autorités locales compétentes en matière de construction.



Raccords araignées pour verre - SÉRIE HD

Nos raccords araignées pour verre de la série HD sont fabriquées en acier inoxydable 2205 à haute résistance et sont conçues pour fixer les panneaux de verre tout en offrant un soutien structurel élevé. Ces fixations sont conçues pour soutenir les systèmes de vitrage architecturaux modernes pour des applications intérieures et extérieures, tout en conservant un aspect épuré et discret.

Applications courantes

- **Auvents et marquises en verre** : protection aérienne durable et esthétique épurée.
- **Façades en verre structurelles** : solutions robustes et minimalistes pour les murs extérieurs en verre.
- **Cloisons en verre** : Cloisons intérieures qui permettent de conserver un agencement ouvert et sans interruption.

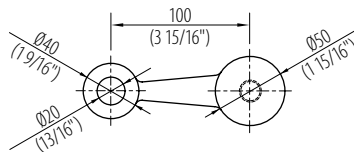
Raccords arraïnées - Série HD



- Configurations disponibles : bras simple, bras double, bras double en « V », bras à 3 voies, bras à 4 voies.
- Trous taraudés M16 x 2,0 pour la fixation à la structure.
- Offre un décalage total de 70 mm (2-3/4").
- Le matériau utilisé est l'acier inoxydable Duplex 2205 - qualité Marine.

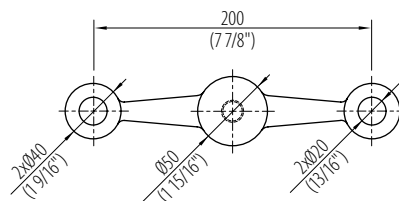
Bras simple

SSGWS201S



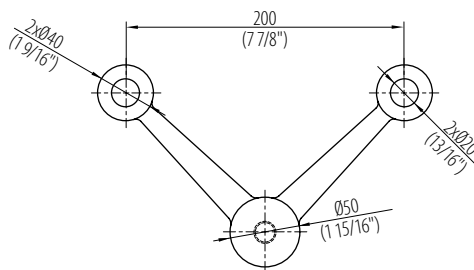
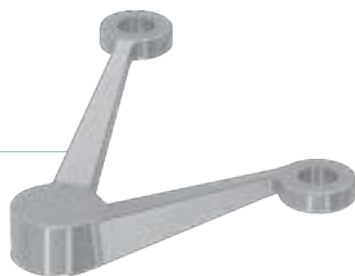
Bras double

SSGWS202S



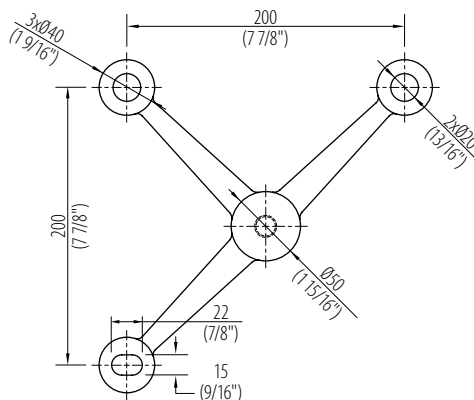
Bras double en "V"

SSGWS202VS



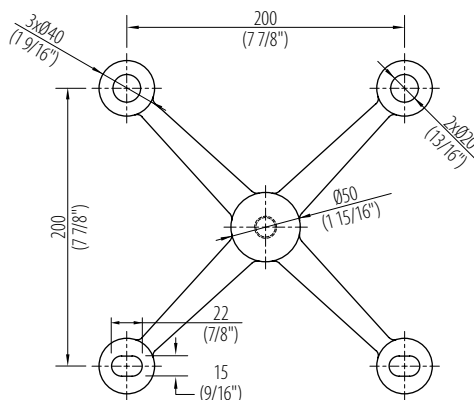
Bras à 3 voies

SSGWS203S



Bras à 4 voies

SSGWS204S



Connecteurs araignées pour verre - Série HD

Épaisseur du Verre
12-26.52mm

Acier
Inoxydable
316

S
Acier
Inoxydable
Satin

- Types de connecteurs disponibles : connecteur fixe et connecteur articulé.
- Filetage du connecteur : M14.
- Taille du trou dans le verre : Ø36.5mm (Ø1 7/16").
- Le matériau utilisé est l'acier inoxydable 316

Connecteur articulé

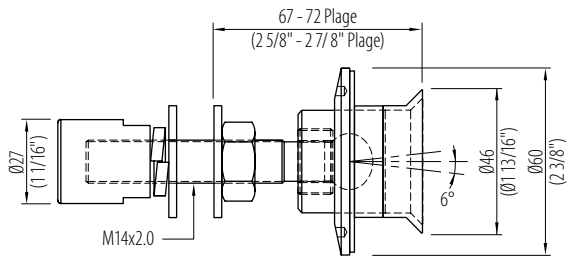
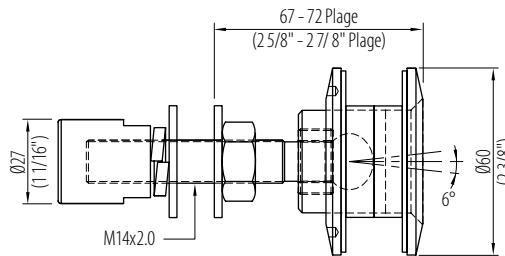
SSGWS214S

Comprend les options de montage avec capuchon et encastré.

Montage avec capuchon



Montage encastré



Connecteur fixe

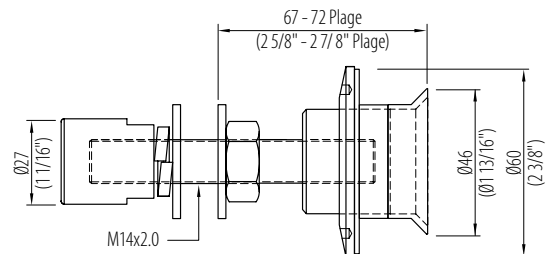
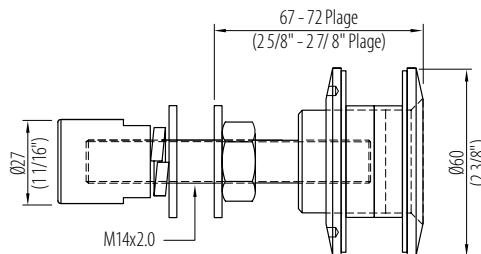
SSGWS215S

Comprend les options de montage avec capuchon et encastré.

Montage avec capuchon



Montage encastré

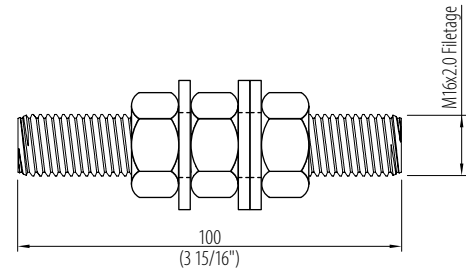


Composantes et outils

Connecteur M16

SSGWS216S

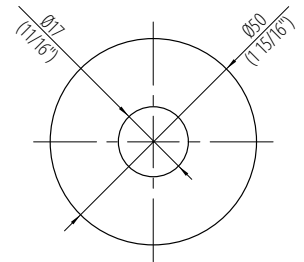
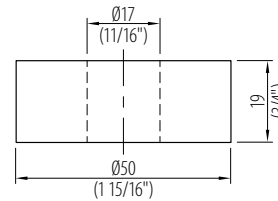
- Utilisé pour connecter le raccord araignée au substrat.
- Le matériau utilisé est l'acier inoxydable 316.



Espaceur (50 x 19 mm)

SSGWS219S

- Utilisé pour incliner les panneaux de verre en soulevant les raccords araignée.
- Le matériau utilisé est l'acier inoxydable 316.



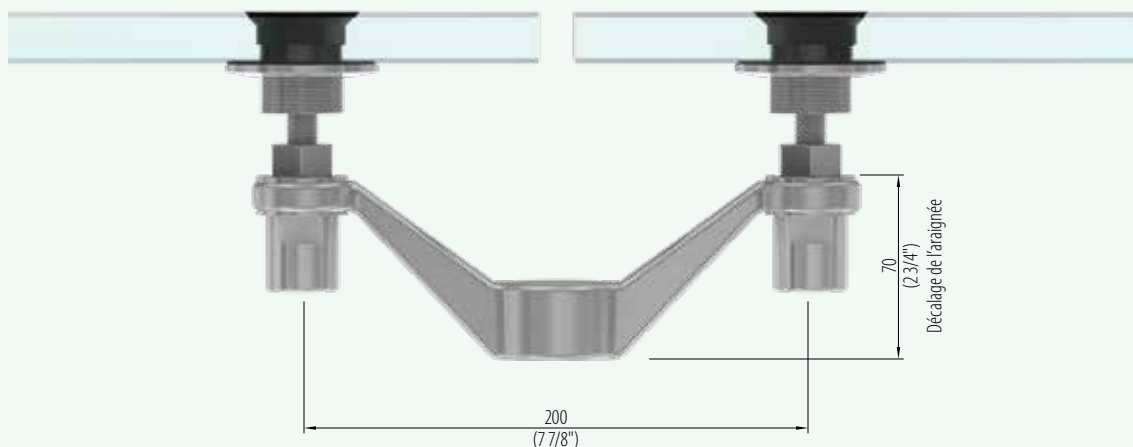
Clé pour connecteurs araignées

SSGWS220

- Utilisé pour installer les connecteurs araignées articulés et fixes.



Dimensions assemblées





Les images sont fournies à titre indicatif uniquement. Consultez les autorités locales compétentes en matière de construction.



AVERTISSEMENT : Euro Architectural Components a soigneusement vérifié que le contenu de ce catalogue était exact au moment de l'impression. Nous ne sommes pas responsables des informations erronées dues à une erreur humaine. Les images ou les couleurs peuvent ne pas être exactes en raison des procédés de rendu, de photographie ou d'impression. Consultez les autorités locales pour vous assurer que votre conception est conforme à toutes les exigences du code du bâtiment. Pour consulter l'intégralité de nos conditions générales, scannez ici ou copiez le lien suivant : <https://euroeac.com/terms-conditions/>.



euro ARCHITECTURAL COMPONENTS
Depuis 1995 • Une division de Quincaillerie Richelieu Ltée.

MONTRÉAL
TORONTO
CALGARY

9015 rue Champ d'Eau, Montréal, Québec H1P 3M3
127A Aviva Park Drive, Woodbridge, Ontario L4L 9C1
220-10 Stonehill Place NE, Calgary, Alberta T3N 1T7

• Tél. 514.325.7977
• Tél. 905.265.1093
• Tél. 905.265.1093

• Sans Frais 866.574.7979
• Sans Frais 800.465.7143
• Sans Frais 800.465.7143

euroeac.com