

e
30
1995-2025

Collection de Composants en Acier Inoxydable et Quincaillerie pour Verre

ÉDITION COMMERCIALE

e
euro
ARCHITECTURAL
COMPONENTS
euroeac.com

Style Design Innovation

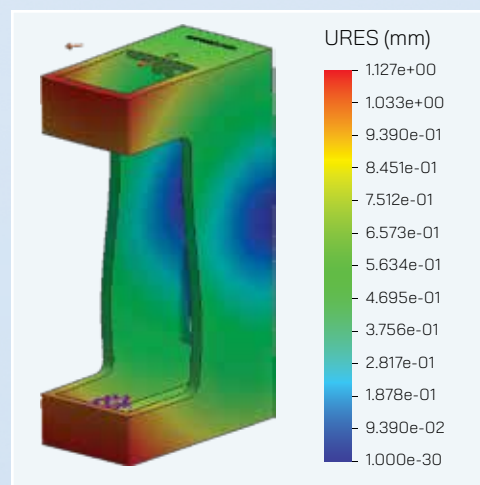
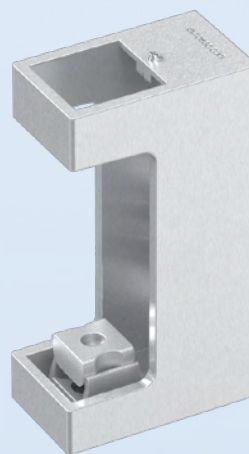
Fondée en 1995, Euro Architectural Components (**EAC**) une division de Richelieu Hardware Canada Ltée. - est le **PREMIER FOURNISSEUR DE GARDE-CORPS AU CANADA**, en se distinguant par son engagement indéfectible envers le style, le design et l'innovation. Destinée aux industries des garde-corps, des clôtures et du verre, EAC propose une gamme complète de produits caractérisés par l'excellence à des prix compétitifs.

Fort de plusieurs années d'expérience dans le secteur de l'architecture, EAC est animée par le désir de fabriquer des produits innovants. Fièrement conçues en Ontario, nos offres privilégient le développement de produits, en innovant continuellement et en améliorant la fonctionnalité de nos vastes gammes de produits, comme la gamme exclusive Tilt-Lock™ qui continue de réinventer l'industrie. Avec un dévouement inébranlable à l'assurance qualité, EAC s'assure que chaque produit répond aux normes les plus élevées de savoir-faire et de durabilité, grâce à notre équipe interne d'ingénieurs.

La simplicité, la qualité et le design intemporel sont les caractéristiques clés que l'équipe d'ingénierie d'EAC s'efforce d'atteindre lors du développement de produits, en utilisant les programmes de CAO/IAO de pointe et des équipements de pointe tels que les imprimantes 3D. Notre objectif est de développer et d'innover méticuleusement chaque produit, en veillant à ce qu'il réponde ou dépasse les exigences de résistance standard tout en tenant soigneusement compte de l'esthétique et de la facilité d'installation. Les procédures de test et de certification internes d'EAC garantissent que les nouveaux produits sont conformes aux codes du bâtiment nationaux et provinciaux à chaque étape du développement.

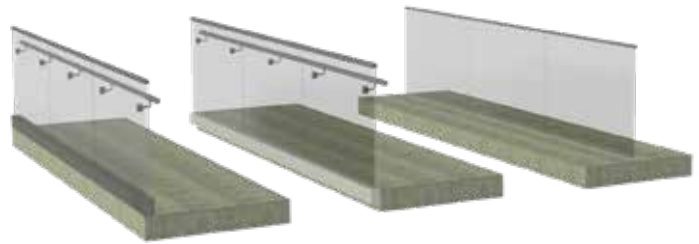
EAC fournit fièrement une documentation technique et d'ingénierie complète, y compris des fichiers BIM, des blocs AutoCAD et des spécifications CSI en 3 parties, pour tous nos systèmes de qualité commerciale. Vous pouvez accéder facilement à ces ressources soit directement via notre site internet euroeac.com, soit via BIMOBJECTS, garantissant ainsi une accessibilité sans effort.

Pour des questions techniques, des détails sur le développement de produits personnalisés ou des demandes de renseignements sur l'approvisionnement de votre concept exclusif, veuillez contacter : engineering@euroeac.com



Fichiers 3D Revit, CAO et Techniques
MAINTENANT DISPONIBLE SUR

bimobject[®]



Accédez sans effort à des spécifications complètes des systèmes, économisant ainsi un temps précieux dans la sélection des produits adaptés à votre projet.

Verre Laminé Certifié avec Intercalaires PVB et SentryGlas[®]

EAC propose du verre laminé certifié avec intercalaires PVB et SentryGlas®, idéal pour les applications de garde-corps et de vitrage. Conçu pour la résistance, la clarté et la sécurité, notre verre est un choix fiable pour les projets architecturaux.

Renseignez-vous à engineering@euroeac.com.

Services de Développement de Produits Architecturaux Personnalisés



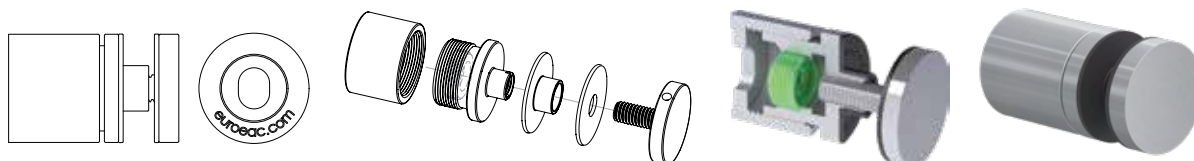
Donnez vie à vos idées

Notre équipe d'ingénieurs hautement qualifiés d'Euro Architectural Components est prêt à collaborer avec vous pour transformer vos concepts en réalité. EAC fournit des services de développement de produits architecturaux personnalisés exclusifs, vous guidant de l'idée jusqu'aux tests finaux, à la certification et à la fabrication.

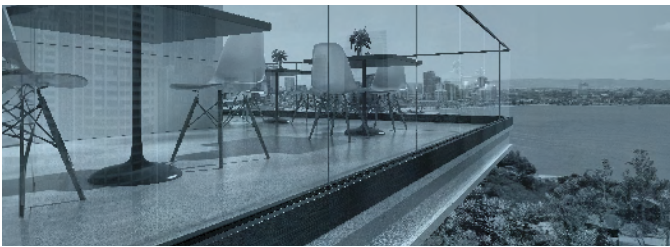
Avec plus de 25 ans d'expérience dans le secteur des composants architecturaux, EAC a développé l'expérience et l'expertise nécessaires pour vous guider en toute confiance à chaque étape du processus.

Donnez vie à vos idées dès aujourd'hui en nous contactant à l'adresse engineering@euroeac.com.

L'entretoise réglable EAC T3 avec technologie exclusive TILT-LOCK™ est un exemple de l'un de nos produits conçus sur mesure.



Scannez pour voir tous nos produits personnalisés



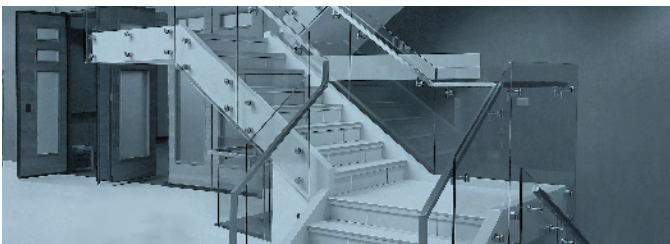
Base pour Garde-Corps en Verre

2



Poteaux

8



Entretoises

12



Auvents en Verre

18



Profilé pour Chant Supérieur
de Garde-Corps en Verre

22



Profilé et Supports de Main Courante
pour Garde-Corps en Verre

26



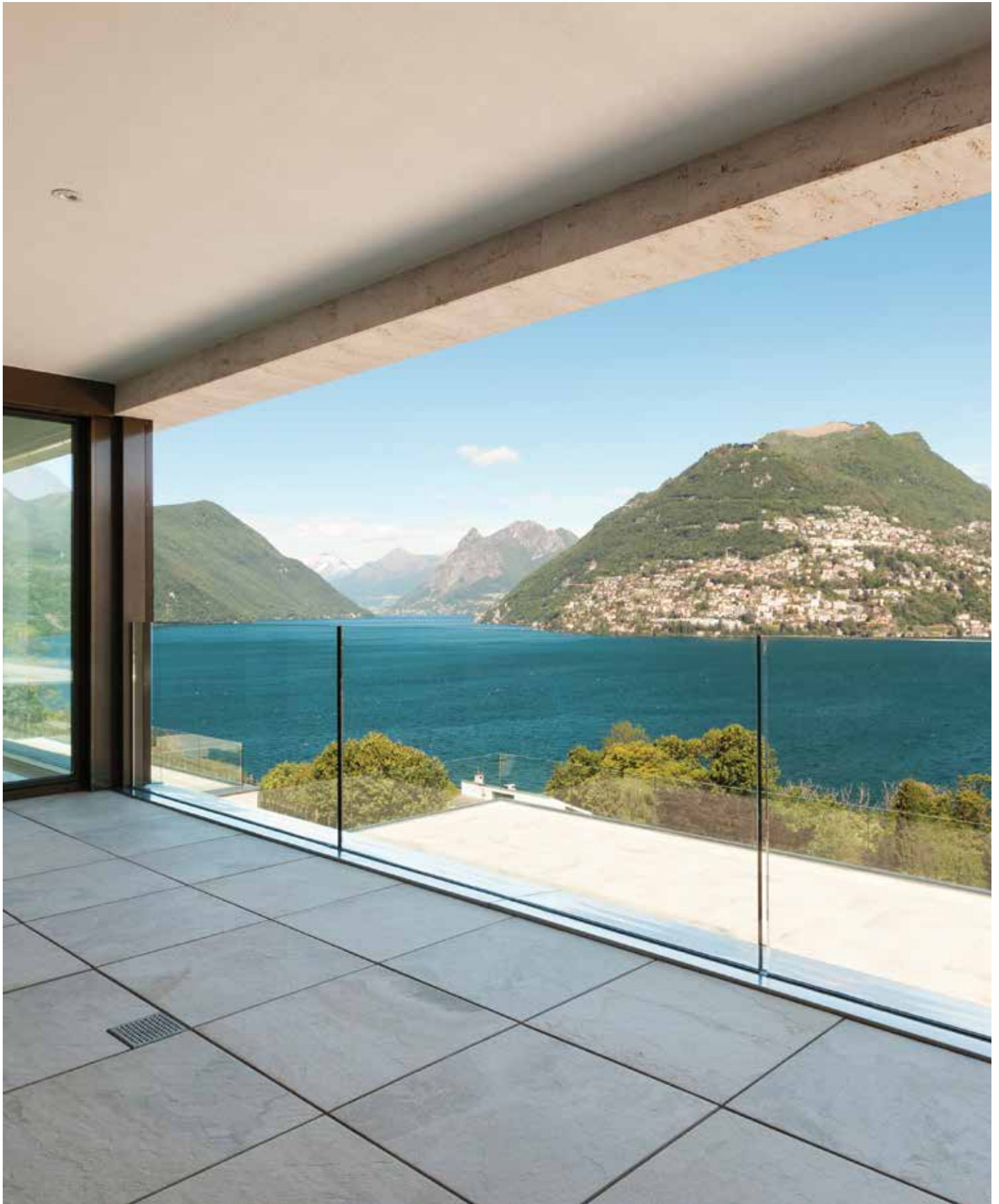
Quincaillerie pour Murs et Portes en Verre

32



Base pour Garde-Corps en Verre







Les **bases réglables pour Garde-Corps en Verre EAC** avec la technologie exclusive **Tilt-Lock™** prêts à installer sont disponibles en 6 modèles : **M2, M3, M4, M5, M6L** et **M6Y**, s'adaptant aux épaisseurs de verre de **12 à 26,52 mm**.



La **technologie TILT-LOCK™** permet une inclinaison avant et arrière de 2° du verre dans la base, ce qui permet une installation plus rapide et plus facile avec un alignement exact à chaque fois. Tout cela est réalisable à partir d'un seul côté de la base, ce qui rend vos projets plus efficaces.

Les **bases réglables EAC** avec **technologie TILT-LOCK™** sont **prêts à installer** avec des trous pré-perçés et des composants entièrement dissimulés, offrant un aspect propre, fini et parfaitement aligné. Des accessoires supplémentaires sont disponibles.

Spécifications

Composition de la Base : Aluminium Anodisé Alcalin 6063-T6.

Couvert en Aluminium : Aluminium Anodisé Satin 6463-T5 avec joints statique installé et embouts assortis.

Couvert en Acier Inoxydable : Acier Inoxydable 316L Fini Satin et petit profilé à pincer en aluminium avec joints statique installé et embouts assortis.

Caractéristiques



Conçu pour les normes du Code National du Bâtiment du Canada.

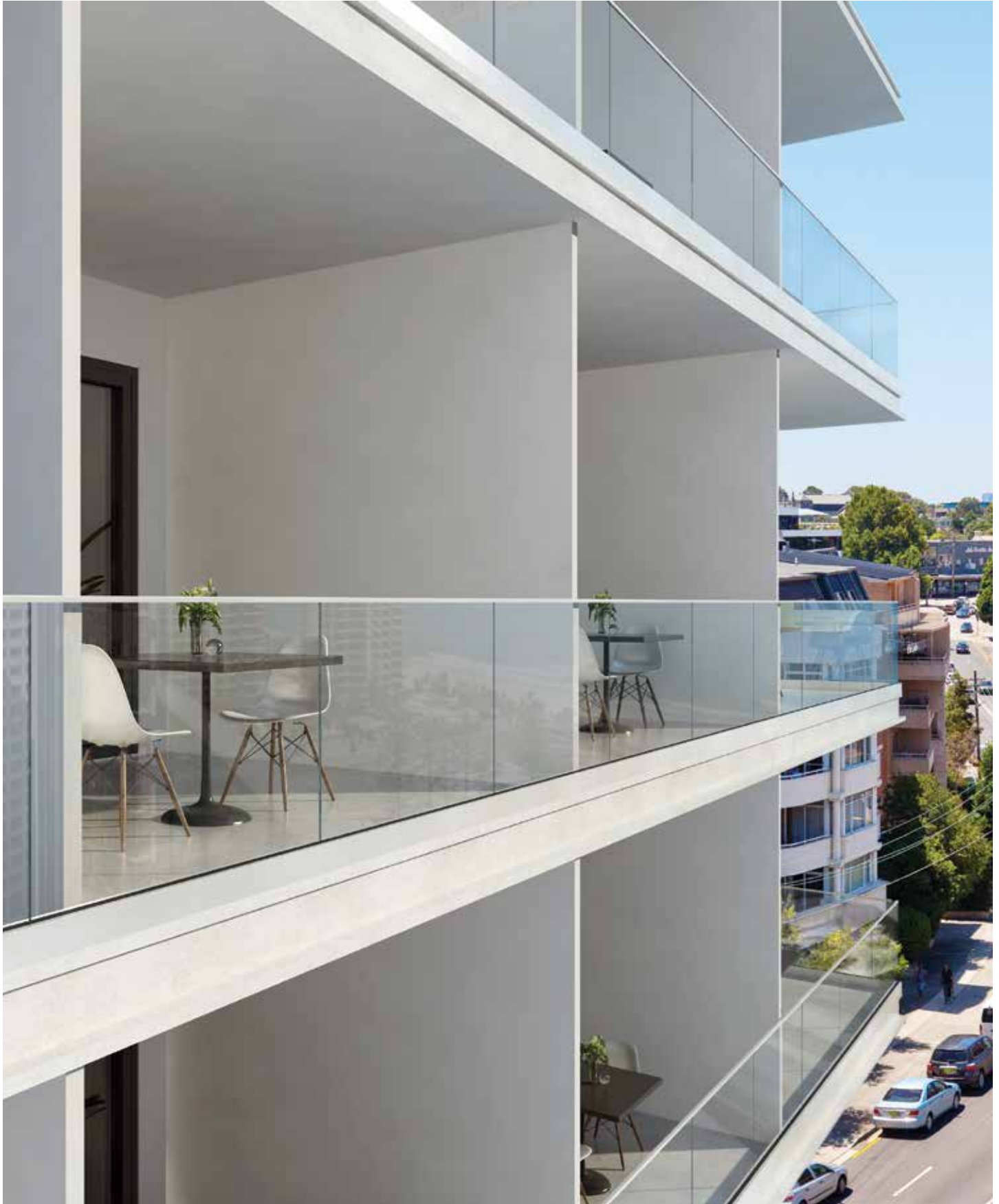


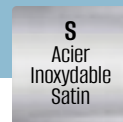
Breveté au Canada, aux États-Unis, au Royaume-Uni, en Europe, en Australie, en Nouvelle-Zélande et en Chine.



Base Courbée

Les bases peuvent être formé pour recevoir des panneaux de verre courbé. Uniquement sur commande spéciale client. Veuillez-vous renseigner.





M2

Épaisseur du Verre 12-12.76mm



Voir Plus d'Infos



- Profil bas
- Montage en Surface
- Montage Encastré
- Disponible en longueur de 10 pieds (longueurs personnalisées disponibles)
- 1 trou pré-percé tous les 12"

M3

Épaisseur du Verre 12-12.76mm



Voir Plus d'Infos



- Montage en Surface
- Montage Latéral
- Montage Encastré
- Disponible en longueur de 10 et 20 pieds (longueurs personnalisées disponibles)
- 1 trou pré-percé tous les 12"

M4

Épaisseur du Verre 12-17.52mm



Voir Plus d'Infos



- Montage en Surface
- Montage Latéral
- Montage Encastré
- Disponible en longueur de 10 pieds (longueurs personnalisées disponibles)
- 1 trou pré-percé tous les 6"

M5

Épaisseur du Verre 19-26.52mm



Voir Plus d'Infos



- Montage en Surface
- Montage Latéral
- Montage Encastré
- Disponible en longueur de 10 pieds (longueurs personnalisées disponibles)
- 1 trou pré-percé tous les 6"

M6Y

Épaisseur du Verre 19-26.52mm



Voir Plus d'Infos



- Montage Latéral
- Disponible en longueur de 10 pieds (longueurs personnalisées disponibles)
- 1 trou pré-percé tous les 6"

M6L

Épaisseur du Verre 19-26.52mm



Voir Plus d'Infos



- Montage en Surface
- Disponible en longueur de 10 pieds (longueurs personnalisées disponibles)
- 1 trou pré-percé tous les 6"



Poteaux

- Conçu pour les applications intérieures et extérieures.
- La dimension des tubes carré est de 50x50 mm, tandis que les poteaux ronds ont Ø50 mm.
- Le tube fini en acier inoxydable satin SS316 à une paroi d'une épaisseur de 4,8 mm.
- Embout entièrement soudé avec support de main courante réglable de ±10 mm maximum.
- Les trous taraudés 3/8"-16 sur les poteaux conviennent à une variété d'attaches pour fixer les panneaux de verre.
- Les poteaux de fin, de ligne et de coin mesurent 1054 mm de haut pour les applications de palier et 1070 mm (42 1/8") de haut avec une main courante.

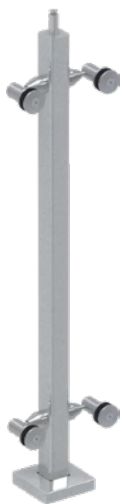
Inclus avec les poteaux de fin, de ligne et de coin :

- Support supérieure fixe pour main courante.
 - Plaque de base moulé en acier inoxydable massif d'une épaisseur de 12 mm entièrement soudée, incluant un couvert de plaque à emboîtement à pression.
- Les poteaux vierges mesurent 1 420 mm de haut et sont conçus pour les applications pour escalier.

Inclus avec les poteaux vierges :

- Support supérieure pivotant pour main courante.

Système de Poteaux Carrés Robustes de 50 x 50 mm



Séries S1
Connecteurs
pour Verre à
Double Bras



Séries S2
Attaches de Types
Araignées pour
Poteaux en Ligne



Séries S3
Attaches
pour
Verre



Système de Poteaux Ronds Robustes de Ø 50 mm



Séries S1
Connecteurs
pour Verre à
Double Bras

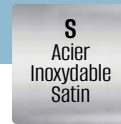


Séries S2
Attaches de Types
Araignées pour
Poteaux en Ligne



Séries S3
Attaches
pour
Verre





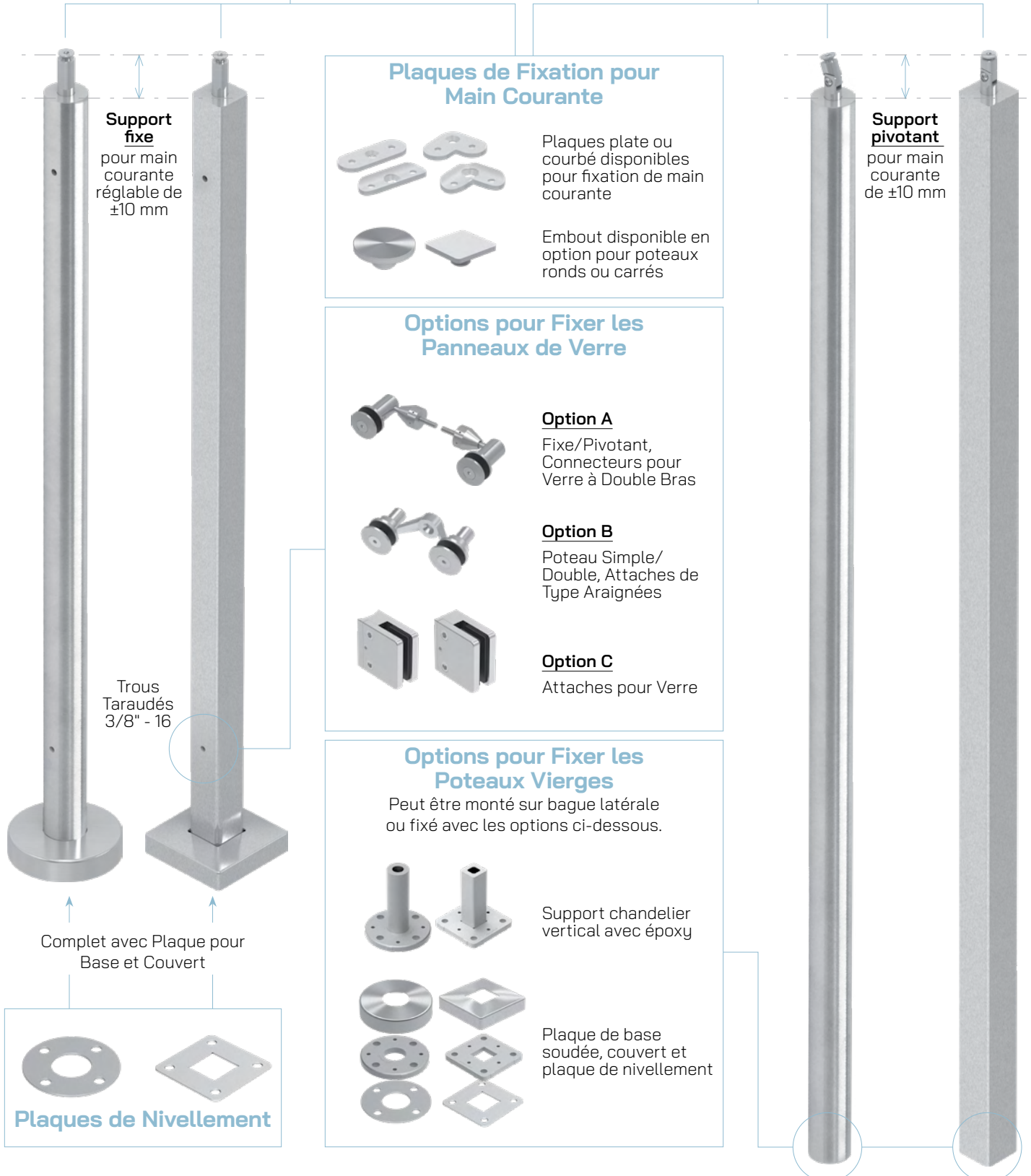
Créez Votre Propre Poteau

Poteaux de Paliers avec Bases Soudées

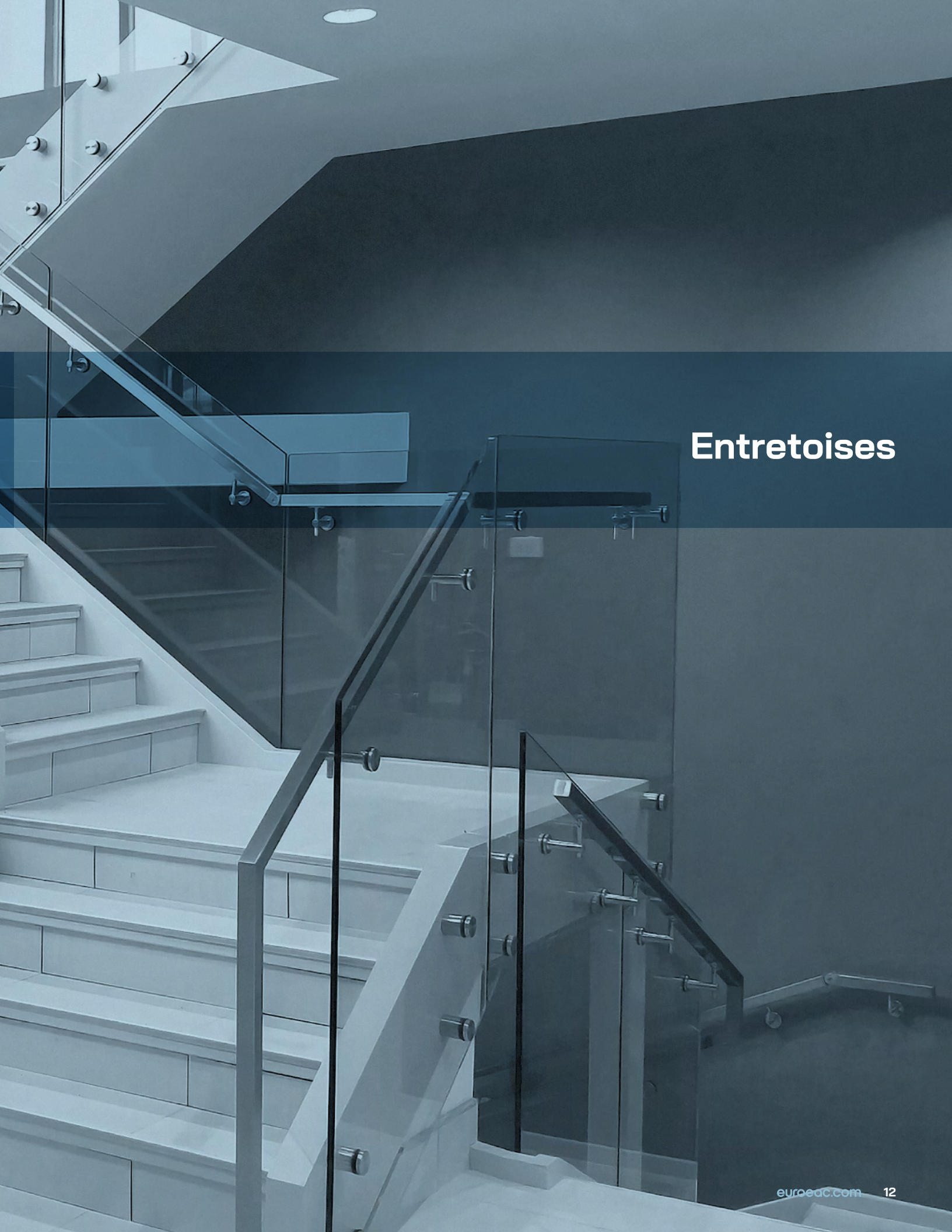
Poteaux de Paliers avec Bases Soudées Conçus pour les configurations de poteaux fin, de ligne et de coin.

Poteaux Vierges

Conçus pour les installations sur escalier et support de base.







Entretoises



Entretoises pour verre EAC réglables et verrouillables avec technologie TILT-LOCK™

Les entretoises pour verre EAC réglables avec technologie exclusive TILT-LOCK™ permettent un alignement vertical facile et précis des panneaux de verre. Une fois le panneau de verre mis en place, il peut être aligné verticalement depuis l'avant à l'aide de l'**outil d'entretoise réglable EAC** en serrant ou en desserrant la partie télescopique de l'entretoise.

Les entretoises pour verre EAC réglables avec technologie exclusive TILT-LOCK™ sont disponibles en 1 1/2" et 2" de diamètres et dans différentes longueurs. Toutes les grandeurs sont disponibles en fini **Satin (S)**, certaines grandeurs sont aussi disponibles en **Noir Satin Thermolaqué (B)**, **Noir Graphite Brossé PVD (GB)** ou **Or Brossé PVD (G)**. Ces entretoises sont dotées d'un mécanisme de verrouillage interne au design épuré qui dissimule les filetages de l'entretoise.

- **NOUVELLE** gamme élargie d'épaisseurs de verre de 3/8" à 7/8", adaptée pour les projets commerciaux ou résidentiels.
- Le **système de verrouillage** maintient l'entretoise en position ajustée, empêchant tout désalignement une fois le capuchon installer ou enlever.
- La **possibilité de réglage** permet une inclinaison de +/-3° pour les garde-corps en verre, tandis que le trou en fente de notre modèle T3 offre un réglage vertical et horizontal, permettant un réglage 3D complet.
- Acier Inoxydable solide **Duplex 2205** Ultra Marine.
- **Fièremment conçu par EAC** en Ontario. Conçu pour respecter les normes du Code National du Bâtiment du Canada.
- Le capuchon et la tige filetée sont livrés en une seule pièce moulée pour une résistance supérieure.
- **Breveté au Canada (313 8408) et aux États-Unis (118 41043).**

Entretoises Standard pour Verre

Les populaires entretoises **standard d'EAC** pour verre sont fabriquées en Acier Inoxydable de qualité supérieure 316 et 304 et sont disponibles en forme ronde ou carrée pour répondre à vos concepts.

Les entretoises ont un filetage impérial. Entretoises disponibles en 3 finis : **Satin**, **Noir Graphite Brossé PVD** ou SS304 en **Noir Satin Thermolaqué**.

- L'entretoise est conçu avec une courte lèvre pour fournir une surface lisse sur laquelle le verre est maintenu en place durant l'installation.
- Options de fixation impériales disponibles. Pour les tiges filetées et les boulons-vis, utilisez la même taille de filetage que l'entretoise.





Outil pour Entretoise Réglable

SSJT1 - Requis pour les Entretoise T3 Rainuré

Conçu par **EAC**, cet outil facilite le réglage des **Entretoises Réglables EAC** pour verre. Les deux extrémités arrondies sont spécialement conçues pour ajuster les diamètres de **1 1/2"** et **2"**, respectivement. La clé Allen est utilisée pour verrouiller et fixer les entretoises en place. Vendu séparément.

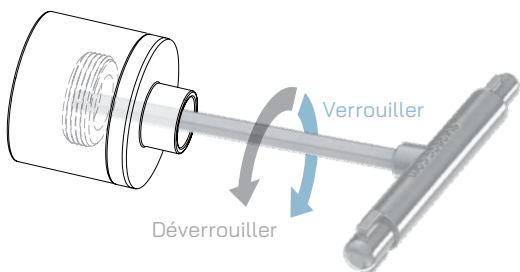
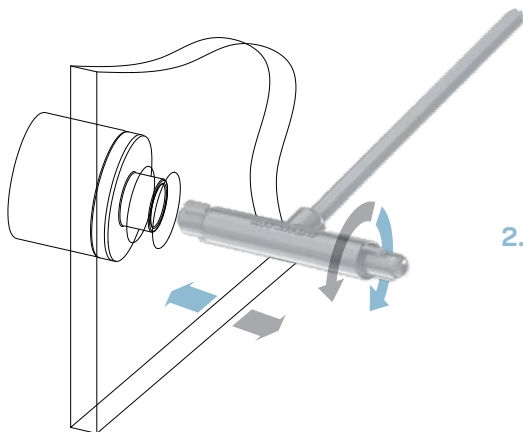
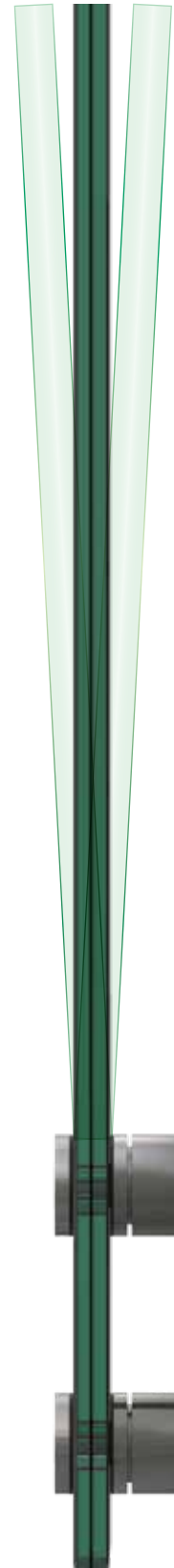


Réglage 3D (uniquement pour les modèles T3)

1. Ajustez horizontalement, d'un côté à l'autre et verticalement, de haut en bas.

2. Ajustez vers l'avant ou vers l'arrière pour une inclinaison de $\pm 3^\circ$.

3. Verrouillez en place. Cet outil peut également être utilisé pour verrouiller notre modèle taraudé T3T.

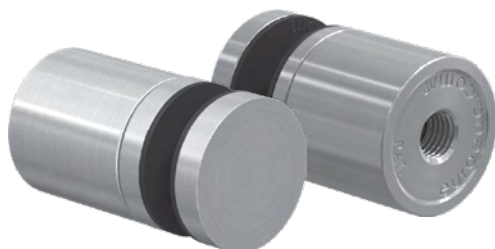
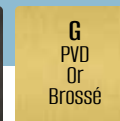
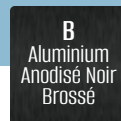


Plus d'entretoises en ligne



Vidéo d'installation du T3

Veillez adresser vos questions à engineering@euroac.com



Entretoises Rondes Taraudées Verrouillables T3T



Dimension Disponible
1 1/2" de Diamètre

Les entretoises rondes taraudées verrouillables T3T d'EAC sont les plus rapides et les plus faciles à installer. Elles utilisent une méthode de fixation taraudée pour une installation rapide et sont disponibles dans une variété de finis pour correspondre avec notre gamme d'entretoises T3.

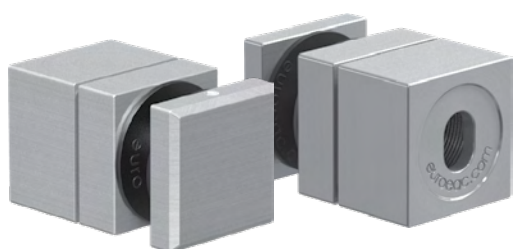


Entretoises Rondes Verrouillables T3 Rainuré

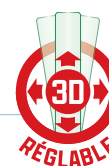


Dimension Disponible
1 1/2" de Diamètre
2" de Diamètre

Les entretoises rondes verrouillables T3 rainuré d'EAC sont très polyvalentes et offrent un réglage 3D. Cela vous permet d'ajuster le panneau de verre horizontalement, verticalement et $\pm 3^\circ$ vers l'avant/arrière. Cette flexibilité garantit un alignement précis et une installation sans faille des garde-corps en verre sans cadre, facilitant l'obtention d'une installation parfaite.



Entretoises Carrées Verrouillables T3 Rainuré



Dimension Disponible
1 1/2" x 1 1/2"

Les entretoises carrées verrouillables T3 rainuré d'EAC ont toutes les mêmes caractéristiques que notre modèle rond T3 avec rainure, dans un magnifique design carré.





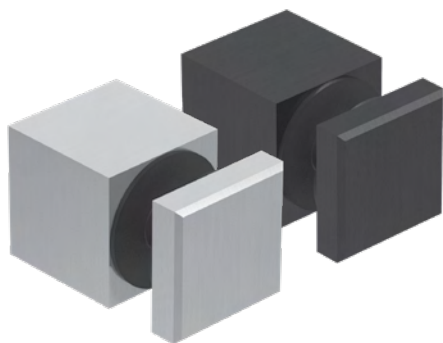
Entretoises Rondes Standard



Dimensions Disponibles
1 1/4" de Diamètre
1 1/2" de Diamètre
2" de Diamètre



Les entretoises standard EAC ne sont pas réglables et constituent notre option la plus simple. Malgré leur simplicité, elles sont construites selon les normes rigoureuses d'EAC, garantissant une durabilité exceptionnelle et des performances durables.



Dimension disponible
1 1/2" x 1 1/2"



Photo: Alumina



A photograph of a modern architectural structure featuring a series of horizontal metal beams supported by cables, creating a glass canopy. The structure is set against a background of a building with large glass windows. The overall color palette is a monochromatic blue-grey.

System d'Auvent en Verre

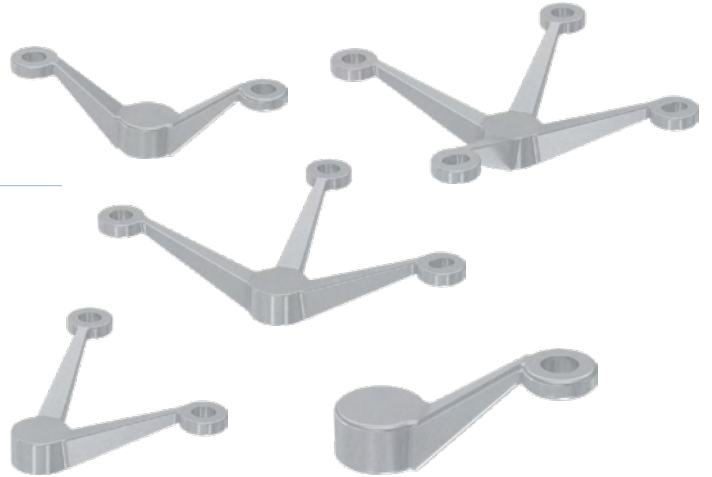


Les **Attaches EAC Robustes de Type Araignée** sont installées à une structure pour retenir des panneaux de verre pour un système d'avent en verre, un système de garde-corps en verre, une façade structurale en verre ou une cloison en verre.

Les attaches de type araignée sont moulé en acier inoxydable massif et sont conçus pour des applications intérieures ou extérieures.

Attaches Robustes de Type Araignée

- Configurations disponibles : 1 bras, 2 bras, 3 bras ou 4 bras.
- Trous taraudés M16x2.0 pour fixer à la structure.
- Offre un décalage global de 70 mm [2 3/4"].
- Matériau : Acier inoxydable duplex 2205 fini satin.

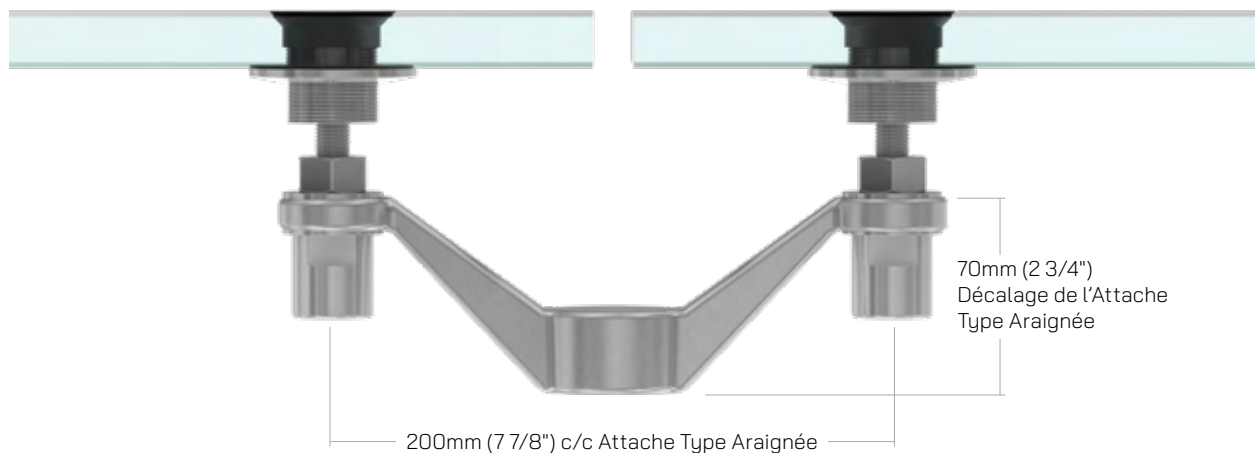


Connecteurs Robustes pour le Verre

- Types de connecteurs disponibles : Connecteur fixe ou pivotant.
- Types de montage : Montage avec boulon affleurée ou avec boulon/capuchon.
- Matériau : Acier inoxydable 316 fini satin.
- Taille du connecteur M14.



Dimensions de l'Assemblage de l'Attache Robuste de Type Araignée avec les Connecteur pour Verre







Profilé pour Chant Supérieur de Garde-Corps en Verre

Profilé pour Chant Supérieur de Garde-Corps en Verre

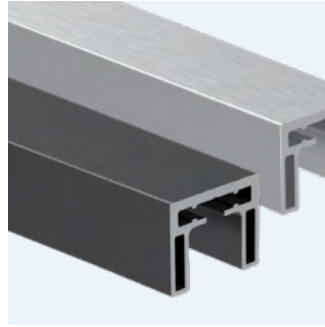
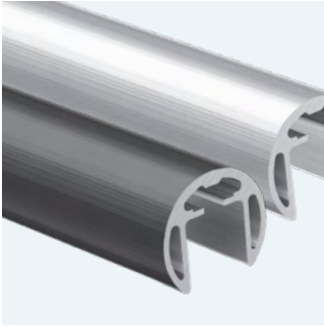
Les **Profilés EAC pour Chant Supérieur de Garde-Corps** sont la touche finale parfaite pour vos balustrades en verre. Conçus dans un souci d'esthétique et de fonctionnalité, ces profilés élégants améliorent non seulement l'attrait visuel de vos balustrades en verre, mais offrent également une durabilité et une résistance accrues. Fabriqués à la perfection, les profilés EAC pour chant supérieurs pour verre présentent une surface lisse qui offre une prise confortable pour toutes les mains.





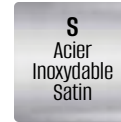
Profils en Aluminium pour Chant Supérieur pour Verre

- Aluminium Anodisé Brossé 6063.
- Longueurs standard 19'.
- Joints statique et gamme complète de raccords disponibles.
- **AUCUNE SOUDURE REQUISE** en utilisant notre adhésif recommandé SSRK-1500.



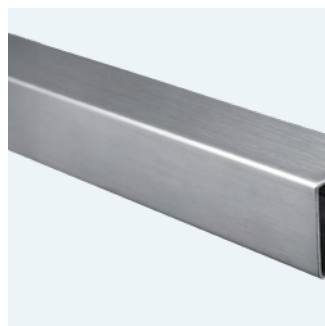
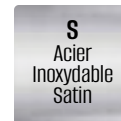
Profils en Acier Inoxydable pour Chant Supérieur pour Verre

- Les Profils et Raccords sont en Acier Inoxydable de Haute Qualité.
- Longueurs standard 19'.
- Joints statique et gamme complète de raccords disponibles.



Top Channels & Fittings

- Acier Inoxydable de Qualité 316L.
- **AUCUNE SOUDURE REQUISE** en utilisant notre adhésif recommandé SSRK-1500
- Joints statique et gamme complète de raccords disponibles.







Profilés et Supports pour Main Courante

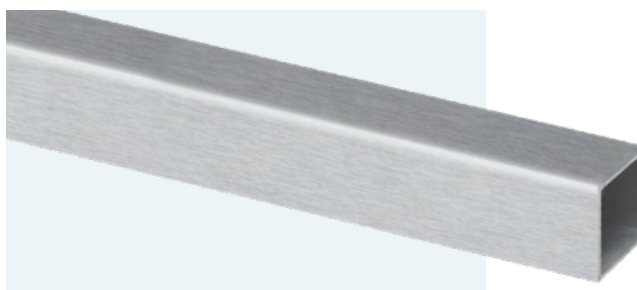
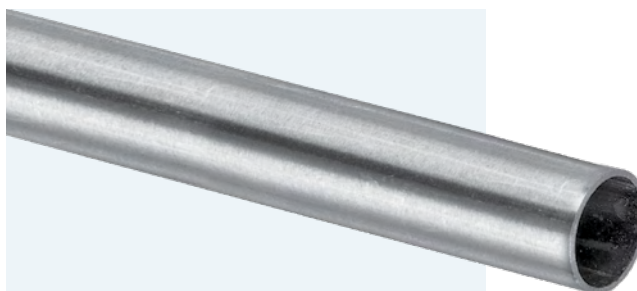


Tubes et Barres

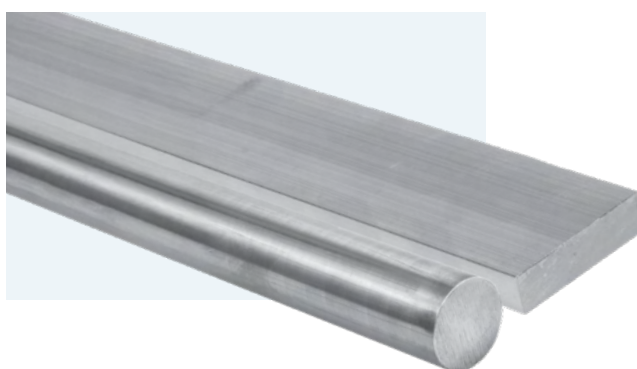
Tous les profils **EAC** de main courante, y compris nos tubes et barres, sont finis de manière experte pour garantir une sensation de qualité supérieure. Disponibles en longueurs de 19' en différentes dimension, vous pouvez être sûr de trouver le style parfait pour votre garde-corps. Les tubes et barres EAC sont conçus pour la durabilité et la résistance, avec une surface lisse sans bords tranchants pour une prise en main confortable.



Tubes



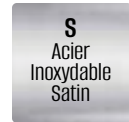
Tiges / Barres



Rond

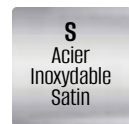
Série RD2 - Modèle Standard Dissimulé

Modèle murale doté d'un couvert pour dissimuler les fixations.



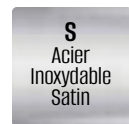
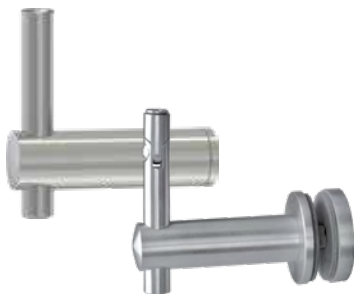
Série RD3 - Standard Soudé

Le modèle mural et modèle sur verre sont dotés d'une méthode de fixation soudé standard.



Série RD4 - Hauteur Réglable

Les supports polyvalents RD4 EAC pour main courante: modèle mural, sur verre, sur poteau ou les modèles pivotants sont tous dotés d'un réglage en hauteur pour garantir que votre main courante est parfaitement de niveau et à la hauteur souhaitée. Le modèle pour poteau est conçu pour accueillir des poteaux ronds ou carrés, grâce à des adaptateurs pour poteau ronds innovants.



Insert
Inclus

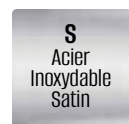
Série RD5 - Robuste

Le support de main courante rond le plus solide et le plus résistant d'EAC, disponible en modèles mural ou pour verre.



Série RD6 - Robuste / Longueur Réglable

Un support de main courante ultra-résistant, disponible en modèles mural ou pour verre. Chaque modèle est réglable en longueur, offrant une polyvalence inégalée sur le site pour garantir une finition impeccable à chaque fois.



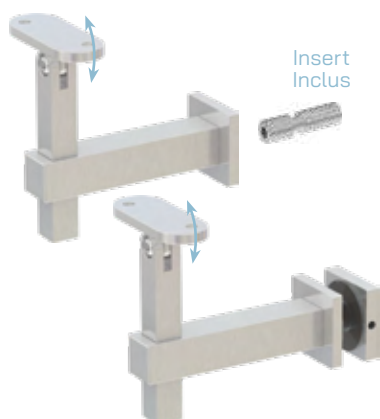
Carré



Série SQ2 - Modèle Standard Dissimulé

Le support dissimulé de la série SQ2 est doté d'un couvert breveté à emboîtement à pression qui cache les fixations tout en permettant un accès facile. Disponible en modèles murale ou pour application sur verre.

| | | | | |
|--|--|---|--|---|
| S Acier Inoxydable Satin | B Thermolaqué Noir Satin | GB PVD Noir Graphite Brossé |  |  |
|--|--|---|--|---|



Série SQ4 - Réglable en Hauteur

Les supports réglables en hauteur SQ4 offrent une installation polyvalente et facile avec un réglage de la hauteur et des selles pivotantes pour les mains courantes. Disponible en modèles murale ou pour application sur verre.

| | |
|--|---|
| S Acier Inoxydable Satin |  |
|--|---|



Série SQ5 - Robuste

Le support de main courante carré le plus solide et le plus résistant d'EAC, disponible en modèle mural ou pour application sur verre.

| | |
|--|---|
| S Acier Inoxydable Satin |  |
|--|---|





Quincaillerie pour Portes et Murs en Verre



Kits de Profilés pour Murs en Verre

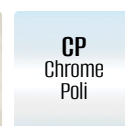


Le Kit de Profilés **EAC** pour Murs en Verre crée une finition sûre, propre et moderne pour vos murs ou cloisons en verre.

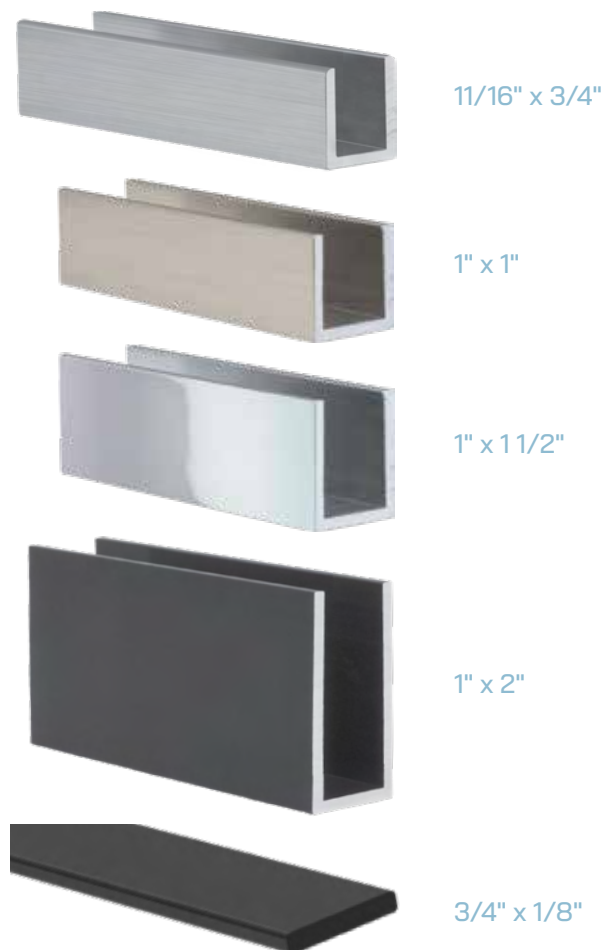
- Emballé en longueurs de 12', comprend un profilé supérieur et un inférieur, des embouts et des joints statiques.
- Conçu pour les applications de montage en surface ou latéral.
- Installation facile avec couvert amovible.
- Vitrage plein cadre (4 côtés) possible.
- Conçu selon le Code du Bâtiment sec. 4.1.5.14 "Charges sur les Garde-Corps" et 4.1.5.16 "Charges sur les Murs Agissant Comme Garde-Corps", et CAN/CGSB 12.20-M89.



Profilés Standards



Les profilés standard **EAC** pour le verre sont un excellent choix pour tout type de mur intérieur en verre. Ils offrent un design moderne et sont disponibles dans une large gamme de grandeurs et de finis.





Quincaillerie pour Porte

EAC propose une gamme complète de solutions de quincaillerie de haute qualité pour porte, spécialement conçues pour rehausser à la fois l'esthétique et la fonctionnalité de vos portes pivotantes. Les modèles **EAC** comprennent des poignées verrouillables et non verrouillables, des serrures magnétiques, des poignées tubulaires, des serrures électroniques et bien plus encore, garantissant une sélection polyvalente pour répondre à divers besoins et préférences.

Poignées Tubulaire



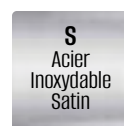
Serrures Électroniques



Serrures Magnétiques



Plaques de Suspension



Les plaques de suspension offrent une apparence impeccable de porte entièrement en verre, s'intégrant parfaitement avec nos profilés et kits pour murs en verre. Leur conception élégante et minimaliste est assortie d'une construction robuste qui garantit l'installation sûre et fiable du verre.

- Options standard ou hydrauliques disponibles.
- Avec ou sans verrouillage au sol
- 7 modèles disponibles





AVIS DE NON-RESPONSABILITÉ : Euro Architectural Components à soigneusement examiné le contenu de ce catalogue afin de garantir son exactitude au moment de l'impression. Nous ne sommes pas responsables des informations erronées dues à des erreurs humaines. Les images ou les couleurs peuvent ne pas être exactes en raison des procédures de rendu, de photographie ou d'impression. Consultez vos autorités locales pour vous assurer que votre concept est conforme à toutes les exigences du code du bâtiment. Pour consulter nos conditions générales complètes, scannez ici ou copiez le lien suivant : <https://euroeac.com/terms-conditions/>.



Version 2 • Février 2025

 **euro** ARCHITECTURAL
COMPONENTS
Depuis 1995 • Une division de Quincaillerie Richelieu Ltée.

**MONTRÉAL
TORONTO
CALGARY**

9015 rue Champ d'Eau, Montréal, Québec
127A Aviva Park Drive, Vaughan, Ontario
220-10 Stonehill Place NE, Calgary, Alberta

H1P 3M3 • T 514.325.7977 • SF 866.574.7979
L4L 9C1 • T 905.265.1093 • SF 800.465.7143
T3N 1T7 • T 905.265.1093 • SF 800.465.7143

euroeac.com

