

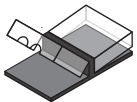
UL
E491159
FEB2019-03

Ensemble de connexion de ruban DEL KLIPR type ruban à fil 24V FEUILLE D'INSTALLATION LED Strip Connection Kit KLIPR Type Strip to Wire 24V INSTALLATION SHEET

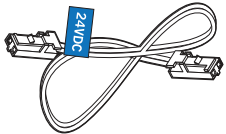
Gamme de produits / Product Range

- 30141094 8mm IP22 Ensemble de connexion 24 V / 24V Connection Kit
30141095 10mm IP22 Ensemble de connexion 24 V / 24V Connection Kit

Contenu d'ensemble / Kit Contents

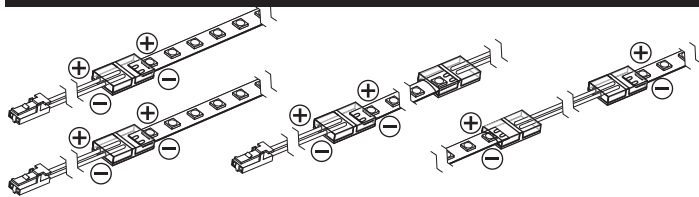


2 x Connecteur KLIPR ruban à fil (8 ou 10 mm)
2 x KLIPR Connector strip to wire (8 or 10mm)



Fil DC avec 2 connecteurs de type Micro24 pour les connexions 24V (79 po.)
DC Wire with 2 connectors type Micro24 for 24V connections (79")

Options d'utilisation / Use Options



Avant de Commencer / Before You Begin

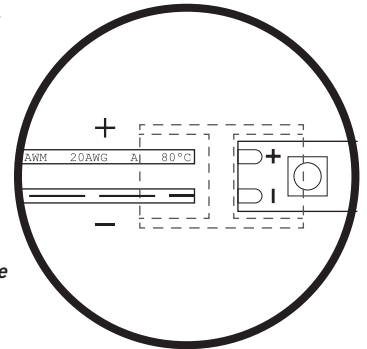
Avant de commencer l'installation, assurez-vous que vous utilisez le fil avec les bons connecteurs (12V ou 24V). Pour votre commodité, les fils sont étiquetés avec des autocollants vert 12V et bleu 24V.

Before beginning installation, make sure that you are using the wire with the correct (12V or 24V) connectors. Wires are labeled with green 12V and blue 24V stickers for your convenience.

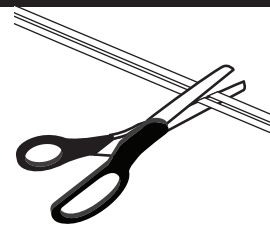
Attention / Attention

Lors de la connexion d'e fil, assurez-vous que le **fil positif (écriture)** est aligné avec la **broche positive** du ruban DEL et le **fil négatif (lignes)** est aligné avec la **broche négative** du ruban DEL

*When performing wire connection, make sure that the **positive wire (writing)** is aligned with the **positive pin** of the LED strip and the **negative wire (lines)** is aligned with the **negative pin** of the LED strip.*

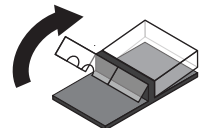


Installation / Installation



1. Couper la longueur désirée du fil compatible TR64 pour faire la connexion de fil à l'intérieur du système de connexion KLIPR. **L'ensemble contient deux connecteurs mâles aux deux extrémités du câble CC; assurez-vous de conserver un connecteur si vous envisagez d'installer l'assemblage via un hub de connexion rapide.**
1. Cut the desired wire length of TR64 compatible wire to make wire connection inside the KLIPR connector system. **The kit contains two male connectors at both ends of the DC wire; make sure to keep a connector if you plan to install the assembly via a quick connection hub.**

2. Soulever doucement le couvercle du système de connecteur KLIPR (côté de fil) pour insérer le fil.
2. Gently lift up the cover of the KLIPR connector system (wire side) to be able to insert the wire.

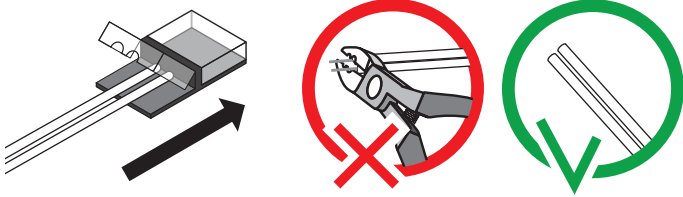


1. Utiliser seulement des composantes Certifiées Classe 2.
 2. Caractéristiques électriques:
5 amp max. dans 12 V d.c., 60W
4.17 amp max. dans 24 V d.c., 100W
 3. Un gaine thermorétractable de 1 po. doit être installée sur chaque connecteur pour éviter les mauvaises connexions et doit être classé 300 V / 125°C.
 4. La longueur maximale du fil ne doit pas dépasser 3 mètres (10 pieds).
5. Fil compatible 20-22AWG de type TR64, 300 V pi.
 6. Doit être installé par un technicien qualifié.
1. Use only Class 2 rated power supply.
 2. Electrical rating:
max 5 amp in 12 VDC, 60W
max 4.17 amp in 24 VDC, 100W
 3. 1 inch heat shrink must be installed over each connector entirely to prevent loose connections and should be rated 300V / 125°C.
4. Maximum wire length must not exceed 3 meters (10 feet).
5. Compatible wire 20-22 AWG TR64 type, 300V ft.
6. Shall be installed by a qualified technician.

Mise en garde / Warning

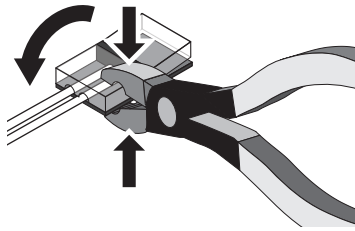
Installation / Installation

3. Insérer le fil complètement à l'intérieur du connecteur KLIPR (côté de câble) ne pas degainer afin d'assurer une connexion solide.
3. Insert the wire all the way inside the wire side of the KLIPR connector (wire side), do not strip the wire to ensure a solid connection.



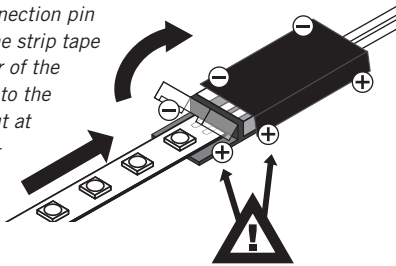
4. Pousser sur le couvercle en plastique pour le fermer, veillez à ne pas fermer accidentellement le couvercle de l'autre côté. Utilisez des pinces pour fermer complètement le connecteur jusqu'à ce que vous entendiez un clic indiquant que la connexion est bonne. Les clips du couvercle sont des deux côtés du connecteur KLIPR.

4. Push on the plastic cover to close it, be careful not to accidentally close the cover on the other side. Use pliers to clip the connector completely close until you hear a clicking sound indicating the connexion is good. Cover clips are on both sides of the KLIPR connector.

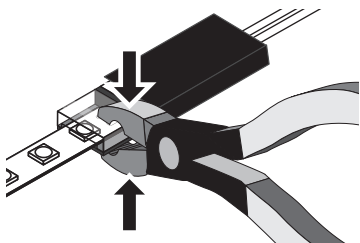


7. Soulevez doucement le couvercle du connecteur pour pouvoir insérer le ruban DEL au-dessus de la broche de connexion à l'intérieur du connecteur. Alignez soigneusement le ruban de façon à ce que le couvercle supérieur du connecteur KLIPR se ferme à côté de la première DEL du ruban coupée à l'étape 6. Vérifier la correspondance des polarités avec les fils électriques de l'autre côté du connecteur.

7. Gently lift up the connector cover to insert the LED strip tape above the connection pin inside the connector. Align the strip tape carefully so that the top cover of the KLIPR connector closes next to the first LED of your strip tape cut at step 6. Ensure the correspondance of the polarities with the wire on the other side of the connector.

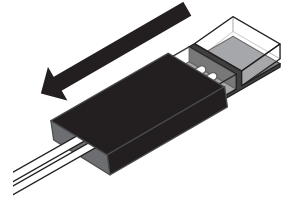


8. Pousser sur le couvercle en plastique pour le fermer. Utilisez des pinces pour fermer complètement le connecteur jusqu'à ce que vous entendiez un clic indiquant que la connexion est bonne. Les clips du couvercle sont des deux côtés du connecteur KLIPR.



8. Push on the plastic cover to close it. Use pliers to clip the connector completely close until you hear a clicking sound indicating the connexion is good. Cover clips are on both sides of the KLIPR connector.

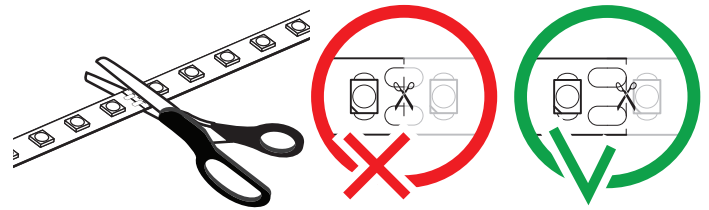
5. Faire glisser doucement la gaine thermorétractable sur le connecteur jusqu'à ce qu'elle soit passé sur les fils, veillez à ne pas fermer accidentellement un couvercle encore ouvert.



5. Gently slide the heat shrink tube over the connector until it is passed over the wires, be careful not to accidentally close any still open cover.

6. Couper le ruban DEL à la longueur désirée, le ruban peut être coupé à chaque joint de cuivre. Couper le ruban proche de la DEL avant le joint de cuivre, afin d'avoir le joint de cuivre complet pour une bonne connexion avec le connecteur KLIPR.

6. Cut the LED strip tape to the desired length, the strip tape is cuttable at every copper joint. Cut the strip tape closest to the LED before the copper joint, in order to have the full copper joint to make good connection with the KLIPR connector.



9. Faire glisser la gaine thermorétractable sur le système de connexion KLIPR, assurez-vous qu'elle est centrée et appliquer une source de chaleur adéquate sur toute la longueur et autour de la gaine jusqu'à ce qu'elle soit uniformément rétrécie.

9. Slide back the heat shrink tube over the KLIPR connector system, make sure it is centered and apply proper heat over the length and around the tubing until it is uniformly shrunk.

Optionnel / Optional

10. Une fois l'assemblage est terminé, branchez-le dans l'une des prises du connecteur rapide. **Important: Utilisez uniquement un connecteur rapide de 12V pour connecter le ruban au DEL 12V et un connecteur rapide 24V pour le ruban au DEL 24V.**

10. After the assembly is complete, plug it into one of the sockets of the quick connection hub. **Important: Use only 12V connection hub to connect 12V LED strip and 24V connection hub for 24V LED strip.**

